



Wydział
Edukacji
w Gdańsku



dla czego warto studiować wzornictwo

Przewodnik dla Kandydatek i Kandydatów

1 i 2 stopień studiów, 2020/2021

Całe otoczenie,
w którym żyje człowiek
jest projektowane...

Od tego, czy zostało
zaprojektowane dobrze,
zależy nie tylko jakość
naszego życia, ale też wpływ
pokoleń na środowisko i ślad,
jaki po sobie zostawiają.

W projektowaniu nie chodzi
o robienie rzeczy, które mają
się podobać. Chodzi raczej
o wewnętrzny ład, spójny
komunikat, użyteczność...

stopień

Katedra
Podstaw
i Metodyki
Projektowania

Katedra
Produktu
i Usług

Katedra
Wzornictwa

1 Stopień | Egzamin wstępny

Celem naszego egzaminu jest sprawdzenie Twoich predyspozycji do studiowania wzornictwa. Procedura egzaminacyjna podzielona jest na dwa etapy – pierwszy, nazywamy go „specjalistycznym”, polega na wykonaniu szeregu zadań praktycznych. Zwykle są one zorientowane na umiejętności – rysunek, modelowanie w papierze; podstawową wiedzę wzorniczą, a także umiejętności obserwacji, analizowania i interpretowania otaczającego nas świata.

Drugi etap to rozmowa kwalifikacyjna, która odbywa się w kontekście prac wykonanych przez Ciebie na egzaminie specjalistycznym.

Szczegóły aktualnej procedury rekrutacyjnej znajdziesz na naszej stronie internetowej: aiw.asp.gda.pl

Przykładowe zadania egzaminacyjne

Narysuj krowę w trzech rzutach... **Przy pomocy prostych rysunków wyjaśnij zasadę działania rowerowego hamulca ręcznego...** W Twoim otoczeniu z całą pewnością znajdują się przedmioty, które uznajesz za źle zaprojektowane. Narysuj kilka z nich i opisz ich negatywne cechy... **Przy pomocy czterech kartek A3, 1 mb sznurka oraz patyczków grillowych wykonaj jak najwyższą wieżę, która na szczycie utrzyma litrowy karton soku...** Przy pomocy prostych rysunków przedstaw jak najwięcej znanych Ci pojazdów kołowych stworzonych do transportu ludzi. Czas na realizację tego zadania do 40 min... **Wykonaj realistyczny rysunek przedstawiający żółwia lądowego, a następnie jego graficzną monochromatyczną syntezę, która może posłużyć jako logo dla tego zwierzaka.**

1 Stopień | Podstawy

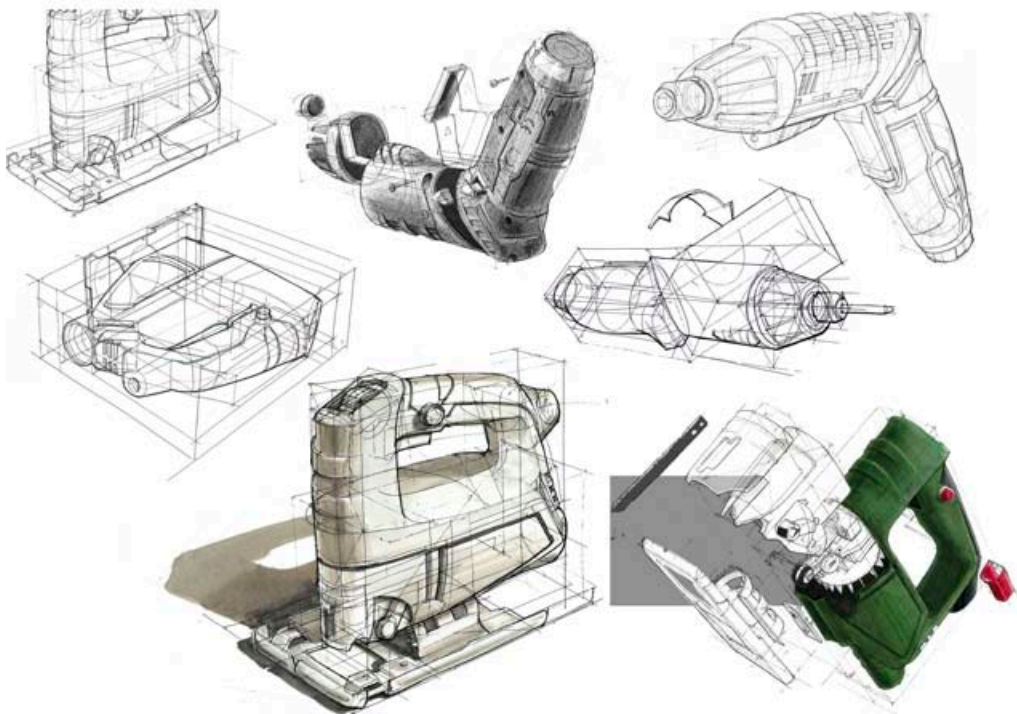
Po zdanych egzaminach czekają Cię dwa lata studiowania na podstawach projektowania. To takie przedszkole projektowania, które zamienia się w szkołę życia (czasem przeżycia).

Myślenie i namyślanie się, patrzeć i zauważanie, krytykowanie i wątpienie, rysowanie i fotografowanie, modelowanie i klikanie, czytanie i opowiadanie, analizy i syntezy, kształty i formy, kolory i kompozycje, śruby i konfirmaty...

Będziesz wybierać pomiędzy ważnym a ważniejszym, ale na pewno nie będzie nudno!

Piotr Banaś

Rysunkowa analiza przedmiotów





Lidia Magiera



Przedmioty komunikują się z nami swoim wyglądem.

Po wytrwałym studium języka komunikacji wizualnej form, studenci 1 roku zaprojektowali zabawki – samochodziki, których stylistyka ma przywoływać zamierzone skojarzenia.

Obok znajdują się dwa przykłady: Macho i Kosmos.

Natalia Hawrylik

Światy alternatywne – żuki



Doceniamy naturę, jako źródło nieskończonej inspiracji. Obserwujemy ją, analizujemy i wyciągamy projektowe wnioski. Jak chodzi żuk? I właściwie jak on jest zbudowany? Warto mu się przyjrzeć, bo to piękna konstrukcja, ale oprócz tego trzeba wiedzieć jak zamienić ruch obrotowy na posuwisty, jak zmienić jego kierunek albo prędkość. A później można zaprojektować i wykonać własnego chodzącego żuczka.

Główne przedmioty podstaw: Komputerowe podstawy projektowania, Techniki prezentacji, Materiałoznawstwo i modelowanie, Fotografia i komputerowa obróbka obrazu, Podstawy ergonomii, Naukowe podstawy projektowania, Podstawy i metodyka projektowania, Historia Wzornictwa,...

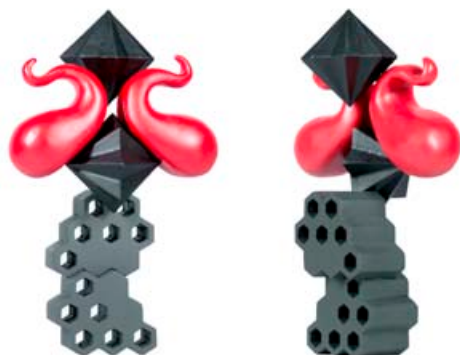
Alicja Zdrojewska, Maciej Furtok

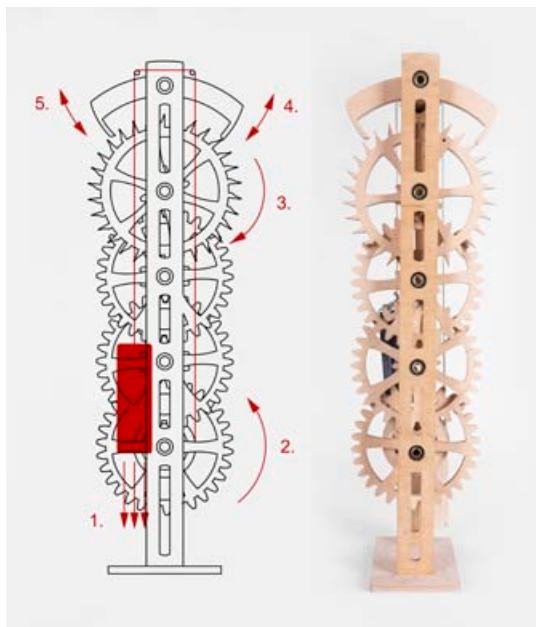
Statuetka–alter ego



Statuetka to „przedmiot identyfikujący”. Jak za pomocą brył, opowiedzieć o czymś ważnym? Jak przedstawić emocje za pomocą form?

Między innymi nad tym zastanawialiśmy się ze studentami 1 roku, którzy stworzyli statuetki, przedstawiające ich cechy osobowości.





Obiekt, który bez prądu i bez elektroniki, odmierza czas. Jak to robi?

Za pomocą grawitacji zamienia energię potencjalną w kinetyczną.

No, może nie tylko za pomocą grawitacji, potrzebna jest jeszcze odrobina mechaniki, stolarnia, frezarka, oprogramowanie i całkiem spore umiejętności studentów.

Lidia Magiera

Bizuteria antystresowa

Gadżet „macajewa”, czyli coś, co warto mieć przy sobie, żeby poczuć się pewniej, żeby uspokoić się, żeby rozładować stres.



To studium kształtów, powierzchni, materiałów, kolorów, ale też studium zmysłów, przeprowadzone przez studentów 2 roku.

1 Stopień

Po podstawach będziesz już weteranem, wiedzącym jak sobie radzić na wzornictwie. Na pewno? Może jednak zaskoczy Cię tryb warsztatów projektowych w sześciu pracowniach o różnych profilach – od projektowania mebla, po projektowanie statków – prowadzonych przez różne osobowości.

Na pierwszym stopniu będziesz dojrzewać do decyzji, co interesuje Cię w projektowaniu i co poza nim. Jeśli lubisz próbować różnych rzeczy, to po drugie „warto”.

Pracownie do wyboru: Pracownia Produktu, Podstawy Komunikacji Wizualnej, Podstawy Architektury Okrętów, Pracownia Wzornictwa, Podstawy Projektowania Mebla, Design Eksperymentalny...

Julia Sieńkowska, Zuzanna Bartkowska

Obiekty do...



W czasie trwających **dwa tygodnie** warsztatów studenci IV semestru projektowali i własnoręcznie wykonali prototypy prostych obiektów użytkowych.

Obiekt miał być wykonany ze sklejk i spełniać elementarne funkcje codzienne, takie jak siedzenie czy przechowywanie...



Autorka analizując różne grupy użytkowników i możliwości wykorzystania idei domu na kołach, zaprojektowała tymczasowe schronienie dla osób mieszkających na terenach zagrożonych powodzią.

Moduł mieszkalny ustawiany jest na rolniczej przyczepie o typowej skrzyni ładunkowej (platforma jest uniesiona 1200 mm nad podłoże). Moduł posłuży do ewakuacji lub przetrwania lokalnych podtopień.

Agnieszka Stupakowska

Identyfikacja wizualna Oliwskiego Zoo



Kompleksowy projekt obejmuje projekt znaku graficznego, podstawowych akcydensów oraz aplikację mobilną i nośniki publiczne.

1 Stopień | Dyplom licencjacki

Projekt realizujesz samodzielnie ale pod kierunkiem wybranego przez Ciebie opiekuna. **Dyplomowa praca licencjacka ma charakter problemowy** i składa się z dwóch części: teoretycznej i projektowej.

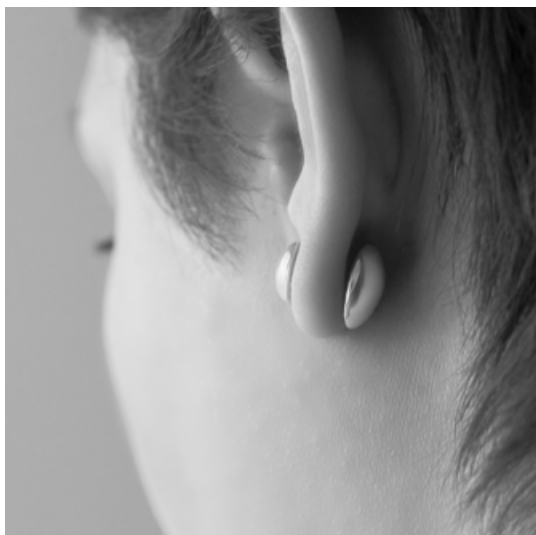
Część teoretyczna jest opisem projektu. Prezentuje podstawową wiedzę i umiejętności związane z projektowaniem wzornictwa.

Części projektowa zaś zawiera prezentację zastosowanych metod projektowania, dokumentację finalnego rozwiązania projektowego oraz perspektywy jego rozwoju, wnioski, ect.

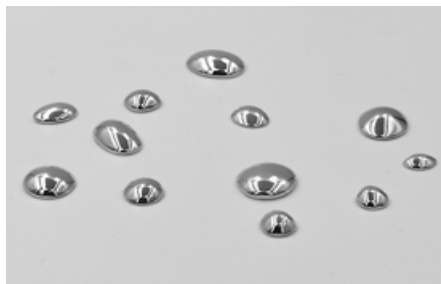
Egzamin ma charakter publicznej prezentacji, dyskusji i obrony Twojego projektu.

Sandra Misiak

Geometria kropli



Tuzin srebrnych kropli pozwala na różnorodne kombinacje i połączenia. Parowan ze sobą za każdym razem tworzą inną formę kolczyka.





Wykonywanie wielu zawodów wiąże się z koniecznością wielogodzinnego pozostawania w pozycji stojącej. Celem projektu jest zapewnienie osobom pracującym na stojąco możliwości zajęcia pozycji podpartej. Forma siedziska dostosowana została do ciastnych wymagających przestrzeni.



Czym dla mnie jest studiowanie wzornictwa?

Jest zmienianiem sposobu myślenia poprzez projektowanie.

Te studia umożliwiają mi ciągłe zadawanie pytań i poszukiwanie na nie odpowiedzi.

Wybrałam ten kierunek, gdyż lubię rozwiązywać problemy oraz patrzeć na świat wielowymiarowo i z wielu różnych perspektyw...

Patrycja Walaszek
Dyplomantka studiów magisterskich 2019/2020

Finalistka Konkursu dla najlepszych studentów i kół naukowych o nagrodę Czerwonej Róży 2019

Wyróżnienie w międzynarodowym konkursie „Lampa OLED - oświetlenie miejsca pracy”

Wyróżnienie na Gdynia Design Days w konkursie „Najlepsze Dyplomy ASP Gdańsk” w kategorii wzornictwo za licencjacki projekt dyplomowy pt.: „Optybot- zabawki łączącej naukę teorii żeglarstwa i podstawy programowania”.

stopień

Katedra

Produktu

i Usług

Katedra

Wzornictwa

Portfolio

Przygotowując się do studiów II stopnia będziesz potrzebować portfolio.

Na Wydziale Architektury i Wzornictwa portfolio powinno zawierać dokumentację Twoich osiągnięć projektowych oraz artystycznych pochodzących z całego cyklu studiów I stopnia a także wszystkich pozostałych podejmowanych przez Ciebie aktywności twórczych; portfolio to książkowa forma o dowolnej reprezentującej Cię szacie graficznej.

W przypadku prac powstałych w cyklu dydaktycznym wymagany jest podanie metryczek: nazwisko prowadzącego przedmiot czy pracownię, rok studiów, na którym praca powstała oraz opisy objaśniające idee, cel lub szczególne cechy prac.

2 Stopień | Egzamin wstępny

Na egzamin należy przynieść portfolio oraz autorski tekst będący Twoją osobistą odpowiedzią na temat, wybrany przez Ciebie, z grupy zagadnień, które zostaną opublikowane na stronie internetowej ASP w dniu rozpoczęcia rekrutacji.

Egzamin obejmuje jeden etap – rozmowę kwalifikacyjną, prowadzoną w oparciu o przygotowany przez Ciebie tekst oraz portfolio. Rozmowa dotyczy będzie problematyki szeroko rozumianego wzornictwa, postaw twórczych czy różnych aspektów projektowania.

Szczegóły aktualnej procedury rekrutacyjnej znajdziesz na naszej stronie internetowej: aiw.asp.gda.pl

2 Stopień

Drugi stopień Wzornictwa to **specjalistyczna wiedza w wybranych przez Ciebie dziedzinach**. Tu dojrzewasz do bycia profesjonalistą.

Na pierwszych dwóch semestrach wybierasz 3 spośród 8 pracowni projektowych. Semestry trzeci i czwarty poświęcone są na pracę nad magisterskim projektem dyplomowym.

Pracownie do wyboru: Pracownia projektowania architektury okrętów, Pracownia projektowania mebla seryjnego, Pracownia projektowania produktu przemysłowego, Pracownia projektowania wzornictwa, Pracownia Projektowania Produktu, Pracownia Designu Eksperymentalnego, Pracownia Projektowania Komunikacji Wizualnej.

Agnieszka Sulowska

Naczynie do dressingu



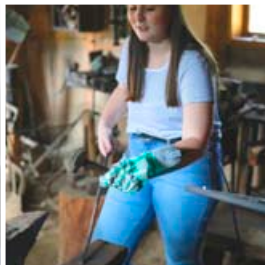
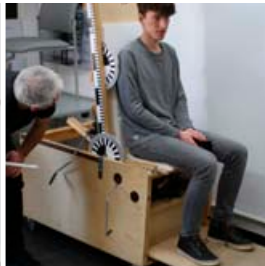
Projekt realizowany na warsztatach ART-FOOD z prof. Markiem Cecułą.

Ta edycja warsztatów dotyczyła koncepcji produktów, które dostarczą odbiorcom nowych doświadczeń, i wrażeń zmysłowych. Uczestnicy stworzyli wyjątkowe naczynia i przybory ceramiczne, które ukazują nowy wymiar kulinarnych doznań. Projekty służą także jako elementy interaktywne, wspomagające pracę kucharzy i restauracji.



Picie kawy stanowi ważny akcent życia większości narodów. Projekt jest pretekstem do kreowania tych chwil. Pięć minut zamienia w ceremonię. Rytuał rozpoczynamy od rozpalenia ognia, wsypujemy świeże zielone ziarna do żeliwnego naczynia, które kładziemy na palenisku. Mieszymy. Po opaleniu kawę kruszymy w moździerzu. Rozdrobniony proszek umieszczamy w kawiarce, którą ustawiamy na rozżarzonym drewnie. Pozostało dwadzieścia minut oczekiwania. Smacznego!

Doświadczenia i eksperymenty ergonomiczne



Studenckie projekty wymagają czasami prostych testów i badań ergonomicznych. W ramach zajęć studenci zaprojektowali i zbudowali stanowisko do badania pozycji siedzącej, wykorzystywane do testowania koncepcji i hipotez projektowych. Studenci biorą również udział w pracach badawczych np. testowali proste narzędzia ręczne w ramach programu „Zapomniana ergonomia”. Kaszubski Park Etnograficzny we Wdzydżach Kiszewskich.

Projekt realizujesz samodzielnie ale pod kierunkiem wybranego przez Ciebie promotora. Dyplomowa **praca magisterska ma charakter badawczy** i przede wszystkim wyjaśnia sposoby osiągnięcia założonego celu, umotywowanie podjętych decyzji projektowych; składa się z dwóch części: teoretycznej i projektowej.

Część teoretyczna zawiera pogłębiony o aspekty kulturowe, technologiczne czy społeczne opis projektu.

Część projektowa zawiera prezentację projektu, opis metod projektowania, rozważane warianty i opcje, kryteria wyboru, dokumentację rozwiązania projektowego oraz perspektywy rozwoju projektu, analizę skutków jego wdrożenia, ect.

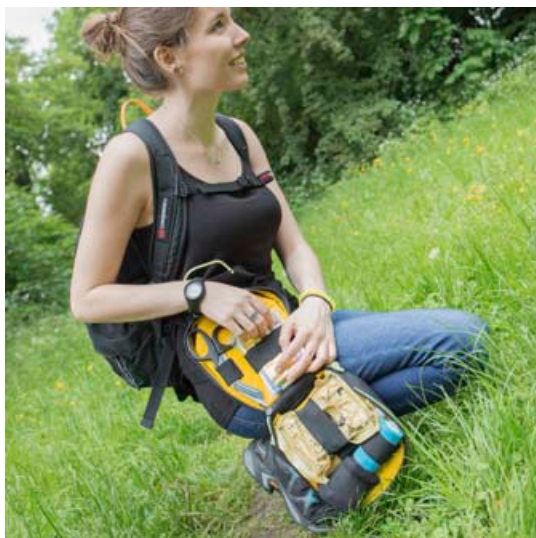
Adam Zawiślak

Gwóźdź rozporowy



Reinterpretacja znanego systemu mocowania. Gwóźdź posiada dwa lub trzy trzpienie zespolone ze sobą jedynie na wysokości łba i zaostrome do wewnątrz. Taka budowa powoduje rozgięcie podczas wbijania. Po wbiciu gwóźdź przybiera formę zbliżoną do kotwicy. Wbite gwoździe zapewniają dużo siły klinującej oraz blokują oś obrotu złączonych elementów.

Nagroda Główna w Konkursie Dyplomowym
Gdynia Design Days 2019.



Zestaw wspomagać ma udzielanie pierwszej pomocy oraz przetrwanie w warunkach górskich. Przeznaczony jest dla osób nie posiadających profesjonalnej wiedzy ratowniczej.

Działanie w sytuacji kryzysowej, pod wpływem stresu utrudnia szybkie podejmowanie decyzji i sprawne postępowanie. Rozwiązanie wspiera poszukiwanie potrzebnych przedmiotów oraz proces udzielania pomocy.



Koncepcja luksusowego jachtu powstała jako rozwinięcie zainteresowań autora.

Obok wysokich walorów estetycznych projekt charakteryzuje innowacyjna struktura wnętrza.

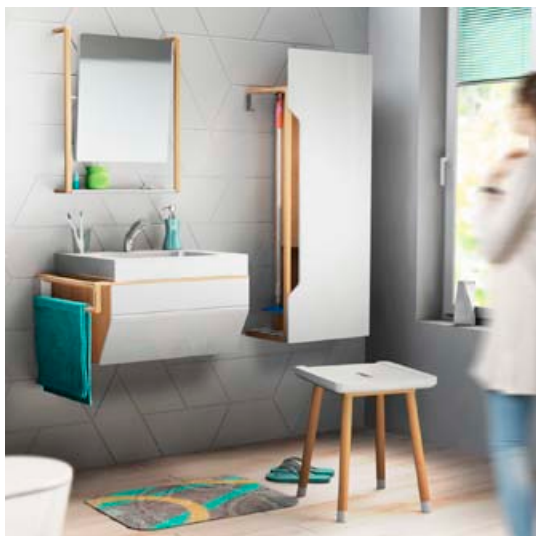


Pojęcie **defekt** wiąże się z negatywnym odbiorem. Ale czy możemy skoncentrować się na nich i wykorzystywać potencjał? Projekt kolekcji waz „De-fekt” oparty został o naturalne zjawiska i procesy zachodzących w przyrodzie, które za wszelką cenę staramy powstrzymać, a co gorsze cofnąć skutki tusząc to co nieuniknione. Projekt waz skupia się na przyśpieszeniu tworzenia defektu, co jest przeciwieństwem wobec utartego schematu działania.



Nocleg wysoko na drzewie bez użycia technik alpinistycznych. Czy to możliwe? Jakie korzyści przyniesie skonstruowanie namiotu, który zawisłby w koronie drzewa? W reszcie dla kogo takie schronienie mogłoby okazać się użyteczne?

Z takiego rozwiązania skorzystaliby przede wszystkim fotografowie przyrody, ornitolodzy, ale również turyści pragnący wyjątkowych przygód.



Typowe wyposażenie łazienki spełnia swoją rolę jedynie połowicznie rozwiązując problemy ograniczeń motorycznych; pomijają sferę psychologiczną i społeczną użytkowników. Zjawisko dzielenia produktów na te przeznaczone do „normalnej” łazienki i tak zwanej łazienki „bez barier” skłoniło autorkę do podjęcia próby stworzenia kolekcji, która spełniałaby zarówno funkcjonalne jak i psycho-społeczne potrzeby wszystkich użytkowników.



Młody człowiek i morze. Ogólnopolskie Nadmorskie Spotkania Wzornictwa



Gdy puste krynickie plaże kończą odpoczynek przed eksplozją sezonowej gorączki, wybudzane są z zimowego snu przez uczestników **Nadmorskich Spotkań Wzornictwa**.

Od kilkunastu lat są czesane i ubierane, gładzone i czochrane, łaskotane i kopane. Kilkaset młodych projektantek i projektantów – studentów 1 roku wzornictwa oraz widzów uczestniczyło w tych spektaklach na plaży w Krynicy Morskiej.

Wystawa **Rzeczy. Kultura materialna**



Rzeczy dotyczą wszystkich. Bez nich mniej bylibyśmy ludźmi. Rzeczy towarzyszą nam jako narzędzia, dzięki nim dbamy o zdrowie, tworzymy własny wizerunek, budujemy otaczającą rzeczywistość; dzięki rzeczom możemy wyrażać siebie, również poprzez twórczość.

Aula Wielkiej Zbrojowni, 2017, kuratorzy – prof. Sławomir Fijałkowski, dr hab. Piotr Mikołajczak.



Festiwal jest pretekstem do poruszania zagadnień związanych z szeroko rozumianym projektowaniem.

Coroczna wystawa **Dyplomy ASP: Architektura i Wzornictwo** jest częścią festiwalu już od sześciu lat, zapewnia możliwość zaprezentowania odbiorcom projektów dyplomowych po raz pierwszy! W drodze konkursu organizowanego przez PPNT Gdynia-Centrum Designu w Gdyni Kwalifikowanych jest jedynie 20 prac!

Zapomniana ergonomia



Projekt badawczy poświęcony ergonomii prostych narzędzi ręcznych, realizowany w skansenie Wdzydze Kiszewskie. Celem badań jest analiza czynności i zjawisk (procesy, siły fizyczne, obciążenia, geometria) dla poszczególnych przedmiotów. Uzupełnieniem badań będą ilustracje i grafiki objaśniające procesy.

Program badawczy to także warsztaty ze studentami a także wystawa wybranych narzędzi.



asp.gda.pl



Każdej czynności towarzyszą odpowiednio zaprojektowane narzędzia.

I znowu - nie chodzi tylko o młotek czy o zawartą w nim płynną i oczywistą sekwencję przybijania. Projektowane są szeroko rozumiane procesy i produkty, aplikacje, usługi - składające się na pełnię doświadczeń użytkownika.

Studiując wzornictwo możesz poznać wieloaspektowe zależności, które składają się na dobry projekt, właściwie w każdej dziedzinie życia.

Studiując wzornictwo możesz mieć wpływ na kształtowanie przyszłości.

redakcja i skład:

Paweł Gelesz

autorzy tekstów:

dr hab.

Bogumiła Józwicka

dr hab.

Piotr Mikołajczak

oraz

autorzy projektów

aiw.asp.gda.pl

Te studia zmieniają, dają wycisk.

Tu uczysz się dostrzegać problemy i poszukiwać ich rozwiązań. Jednak studiując projektowanie, masz też sporo okazji do twórczej zabawy.

To przygotowuje do pracy projektantów.

Nasi absolwenci pracują jako projektanci odzieży, obuwia, biżuterii, oświetlenia, mebli, komunikacji wizualnej, pociągów, statków i setek innych produktów. Możesz do nich dołączyć.

aiw.asp.gda.pl